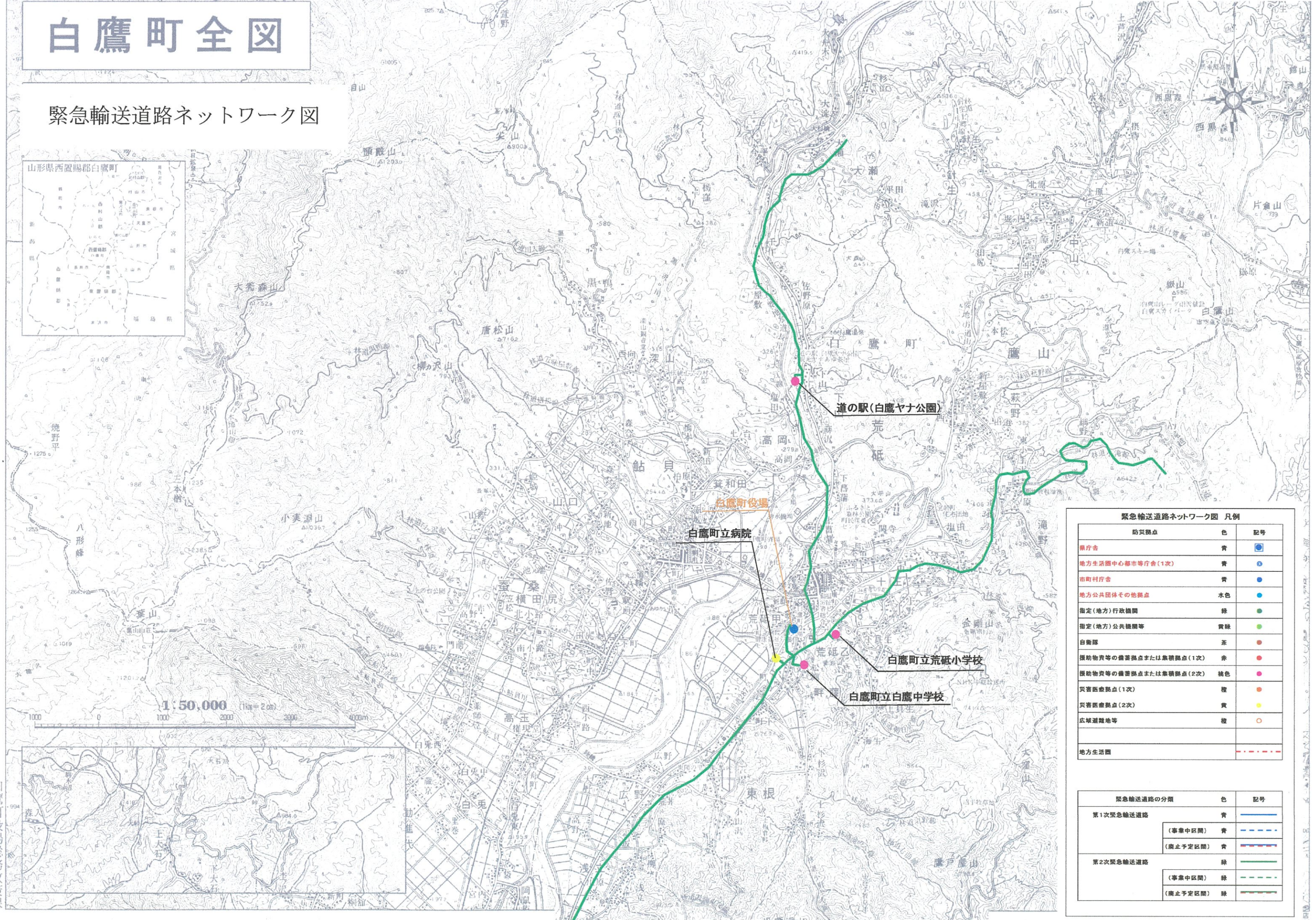
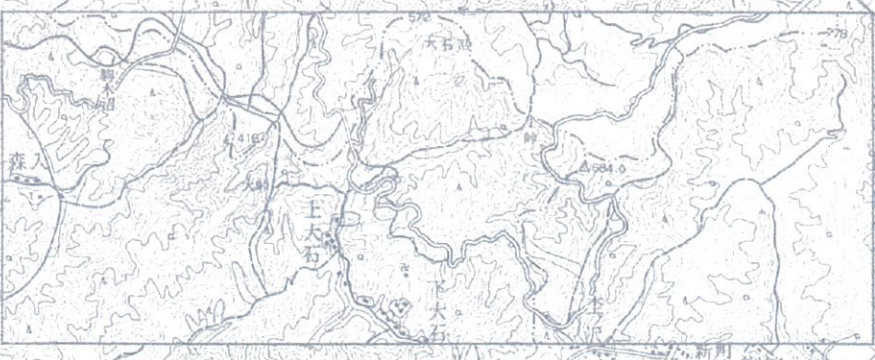


白鷹町全図

緊急輸送道路ネットワーク図



1:50,000 (1cm=200m)



緊急輸送道路ネットワーク図 凡例

防災拠点	色	記号
療養舎	青	■
地方生活圏中心都市等庁舎(1次)	青	●
市町村庁舎	青	●
地方公共団体その他拠点	水色	●
指定(地方)行政機関	緑	●
指定(地方)公共機関等	黄緑	●
自衛隊	茶	●
援助物資等の備蓄拠点または集積拠点(1次)	赤	●
援助物資等の備蓄拠点または集積拠点(2次)	桃色	●
災害医療拠点(1次)	橙	●
災害医療拠点(2次)	黄	●
広域避難地等	橙	○
地方生活圏		---

緊急輸送道路の分類

緊急輸送道路の分類	色	記号
第1次緊急輸送道路	青	——
	青	---
	青	---
第2次緊急輸送道路	緑	——
	緑	---
	緑	---